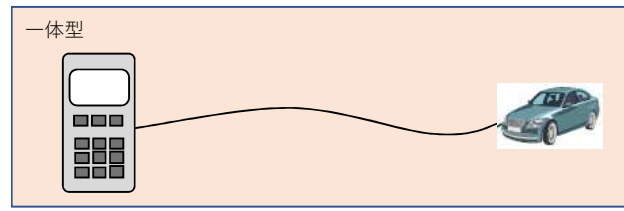
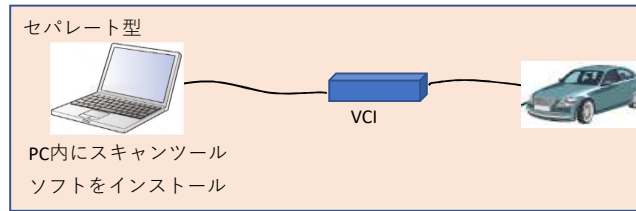


【技術要件適合スキャンツールリスト】



- ※PCでなくても、タブレット等でも可
- ※PCとVCI間是有線でなく無線も可
- ※VCIはケーブルを介さず車両へ直結も可

問い合わせ先

メーカー名、部署名：日産自動車株式会社 グローバルアフターセールスエンジニアリング部  
 連絡先電話番号、もしくはメールアドレス：CONSULT\_order@mail.nissan.co.jp

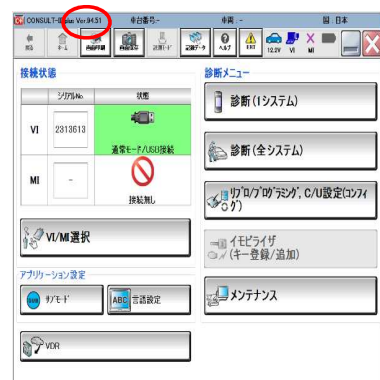
機種No	メーカー	スキャンツールタイプ					スキャンツール情報の確認方法 ※左記情報の参照方法を記載する 記載情報が多い場合は下段の記載欄へ記載可	備考 ※販売終了の場合は販売終了時期を記載
		セパレート型		一体型				
		スキャンツールソフト名称	スキャンツールソフトバージョン	VCI名称	VCIソフトバージョン	スキャンツール名称		
1	日産	CONSULT-III plus	Ver.91.1以上	VI2	ファーム39.00.00以上			
2	日産	CONSULT-Green	Ver.J09.17.00.00以上	VI2	ファーム39.00.00以上			注) 左記のVCIソフトバージョンは各スキャンツールに記載のソフトバージョンがリリースされた時点のものである。VI2、VI3とも各スキャンツールで必要となる最新のVCIソフトバージョンを共用する。
				VI3	9.0.682.208以上			
3	日産	CONSULT-III plus for ARIYA	Ver. 214.1以上	VI3	9.0.1170.242以上			VI3はVer.95.1以上で使用可能 CONSULT-GreenはOEM受給車診断用ソフト VI3はVer.J09.20.06.00以上で使用可能 アリア専用(No.1のCONSULT-III plusと同梱) VI3のみ使用可能
4	日産	CONSULT-IV	- (サーバーによる自動更新)	VI3	9.0.1422.284以上			C28セレナ以降の新型車に適用 <b>一般整備事業者も購入可</b>

スキャンツール情報確認方法詳細記載欄

【CONSULT-III plusのVer確認方法】

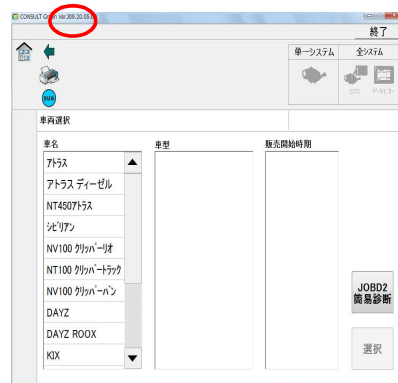
【CONSULT-III plus for ARIYAのVer確認方法】

①CONSULT-III plus起動後、画面左上に表示される



【CONSULT-GreenのVer確認方法】

①CONSULT-Green起動後、画面左上に表示される

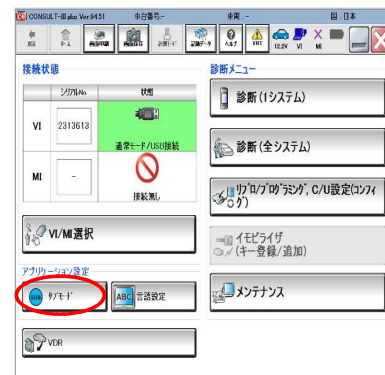


【VI2のファームウェアVer確認方法】

①CONSULT-III plusを起動する

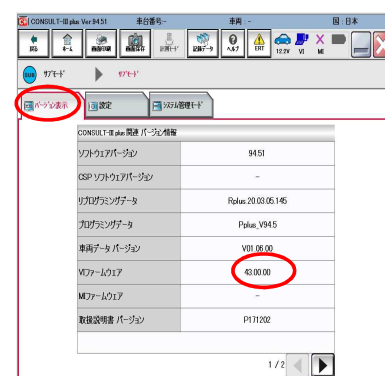
②VI2を接続する

③「サブモード」ボタンをクリック



④「バージョン表示」タブをクリック

「VIファームウェア」にVerが表示される



【VI3のソフトVer確認方法】

①PC本体とVI3をUSBケーブルで接続する

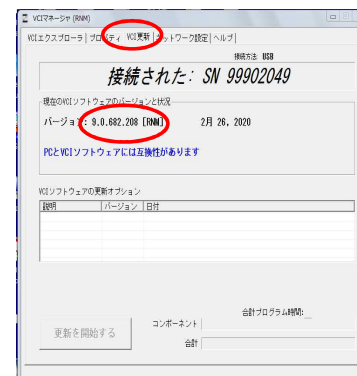
②デスクトップ上の「VCI Manager (RNM)」を起動する

③VI3のアイコンを選択し「接続」ボタンをクリック



④「VCI更新」タブをクリック

「現在のVCIソフトウェアのバージョンと状況」にVerが表示される



【CONSULT-III plus for ARIYAの起動方法】

①デスクトップ上のCONSULT-III plus (アリア)のアイコンをクリックして起動する

