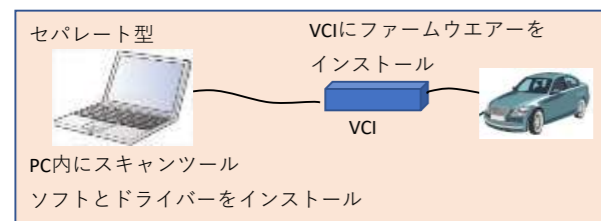


【技術要件適合スキャンツールリスト】



※PCでなくても、タブレット等でも可
 ※PCとVCI間是有線ではなく無線も可
 ※VCIはケーブルを介さず車両へ直結も可

<問い合わせ先>
 株式会社デンソーソリューション
 gs00-gts@denso-solution.com

機種No	メーカー	スキャンツールタイプ						スキャンツール情報の確認方法 ※左記情報の参照方法を記載する 記載情報が多い場合は下段の記載欄へ記載可	備考 ※販売終了の場合は販売終了時期を記載
		セパレート型				一体型			
		スキャンツールソフト名称	スキャンツールソフトバージョン	VCI名称	VCIソフトバージョン	スキャンツール名称	ソフトバージョン		
1	トヨタ	GTS (トヨタ販売店用)	GTSのリニューアルに伴い、トヨタ販売店用のGTSは2022年3月末をもって単体での販売を終了いたしました。						
3	トヨタ	GTS+ (トヨタ販売店用)	ver.2023.03以上	DST-i	ファームVer 2.5.2以上 ドライバVer 02.16以上	-	-		VCI対応車両通信：K-Line、L-Line、CAN
			ver.2023.03以上	DST-010	ファームVer 1.0.4.6以上 ドライバVer 1.0.1.1以上	-	-		VCI対応車両通信：K-Line、L-Line、CAN、イーサネット通信*(高度運転支援技術 アドバンスドドライブシステムに対応) *イーサネット通信には、ISO13400対応モデル(品番:95171-01340)のみ対応
2	トヨタ	GTS (一般整備事業者用)	ver.18.0	DST-i	ファームVer 2.5.2以上 ドライバVer 02.16以上	-	-		GTSは2023年9月末をもって販売終了予定 VCI対応車両通信：K-Line、L-Line、CAN
			ver.18.0	DST-010	ファームVer 1.0.4.6以上 ドライバVer 1.0.1.1以上	-	-		GTSは2023年9月末をもって販売終了予定 VCI対応車両通信：K-Line、L-Line、CAN、イーサネット通信*(高度運転支援技術 アドバンスドドライブシステムに対応) *イーサネット通信には、ISO13400対応モデル(品番:95171-01340)のみ対応
4	トヨタ	GTS+ (一般整備事業者用)	GTSのリニューアルに伴い、一般整備事業者様用のGTS+は2023年10月初のローンチを予定しております。 現在お使いのGTSは、ご購入頂いているライセンスが有効の間はそのままご利用いただけます						

スキャンツール情報確認方法詳細記載欄

【GTSのVer確認方法】

①GTSの起動時画面左下にVerNoが表示される



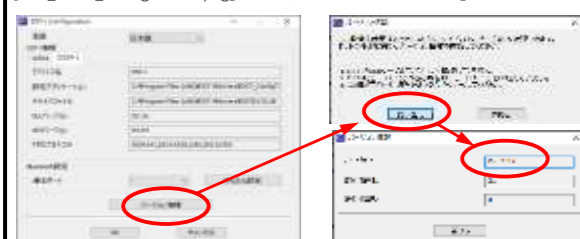
【GTS+のVer確認方法】

①GTSの起動時画面左下にVerNoが表示される



【DST-iのファームウェアVer確認方法】

- ①Windows→プログラム→DST-i Configurationをクリック
- ②「1_DST-i_Configuration.png」画面下の「バージョン情報」ボタンをクリック
- ③「2_DST-i_Configuration.png」画面の案内に従って「読み出し」ボタンをクリック
- ④「3_DST-i_Configuration.png」画面に表示される「バージョン」がファームウェアバージョンです。



【DST-iのドライバVer確認方法】

- ①Windows→プログラム→DST-i Configurationをクリック
- ②「1_DST-i_Configuration.png」画面の「DLLバージョン」がドライババージョンです。



【DST-010のファームウェア、ドライバVer確認方法】

- ①Windows→プログラム→DST-010 Tool Boxをクリック
- ②「バージョン」のタブをクリック

